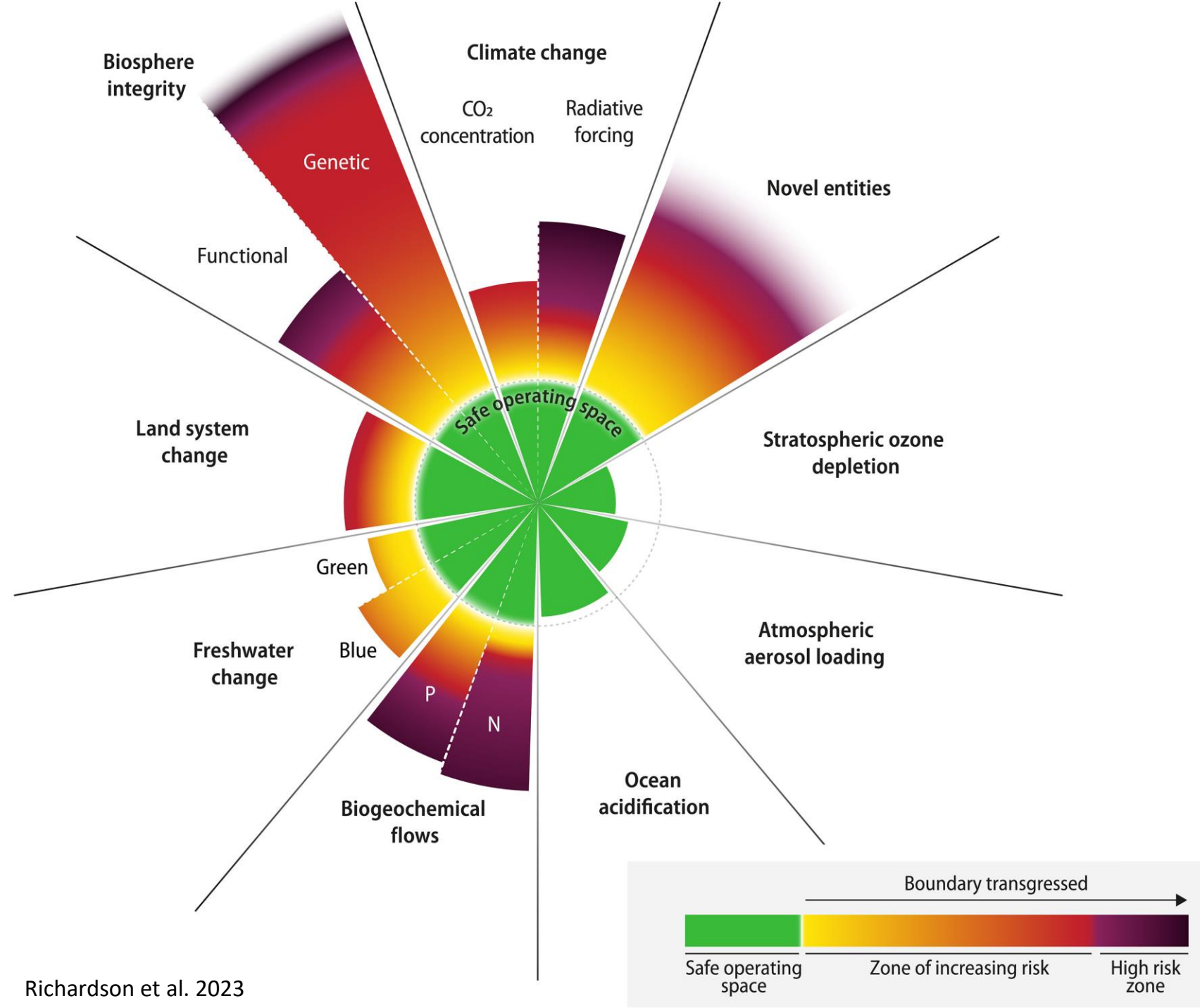


**Wie Arbeitnehmer*innen im globalen Süden und Norden
miteinander verbunden sind**

**NACHHALTIGKEIT UND DER
GESUNDHEITSSSEKTOR –
WAS HAT DAS MITEINANDER ZU TUN?**

Online Veranstaltung, 22.01.2024, 17 Uhr

Dr. Kim Grützmacher, PhD Biomedical Sciences, Fachtierärztin für Wildtiere und Artenschutz, GIZ Senior Beraterin für One Health, Biodiversität und Gesundheit, Gastwissenschaftlerin Museum für Naturkunde Berlin / Leibniz-Institut für Evolutions- und Biodiversitätsforschung



Climate crisis is ‘single biggest health threat facing humanity,’ WHO says, calling on world leaders to act



By [Jacqueline Howard](#) and [Rachel Ramirez](#), CNN

🕒 3 minute read · Published 11:00 AM EDT, Mon October 11, 2021

Time to treat the climate and nature crisis as one indivisible global health emergency

Joint action is essential for planetary and human health

Kamran Abbasi,¹ Parveen Ali,² Virginia Barbour,³ Thomas Benfield,⁴ Kirsten Bibbins-Domingo,⁵ Stephen Hancocks,⁶ Richard Horton,⁷ Laurie Laybourn-Langton,⁸ Robert Mash,⁹ Peush Sahni,¹⁰ Wadeia Mohammad Sharief,¹¹ Paul Yonga,¹² Chris Zielinski¹³



Biodiversität

Soziologie

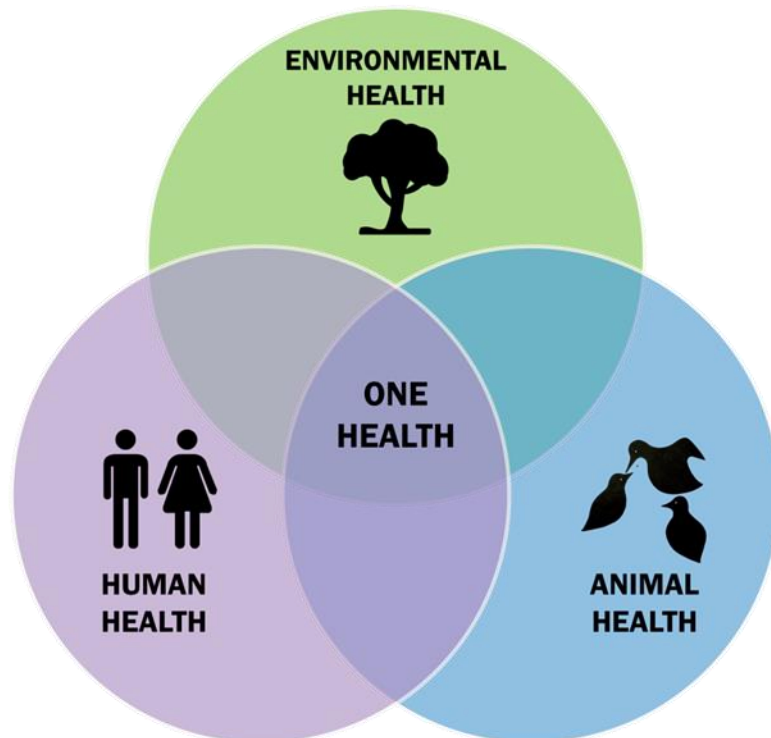
Landwirtschaft

Humangesundheit

Tiergesundheit

Klima

One Health



One Health ist ein ganzheitliches Gesundheitskonzept, das anerkennt, dass die Gesundheit von Menschen, Tieren und Umwelt eng miteinander verbunden ist.

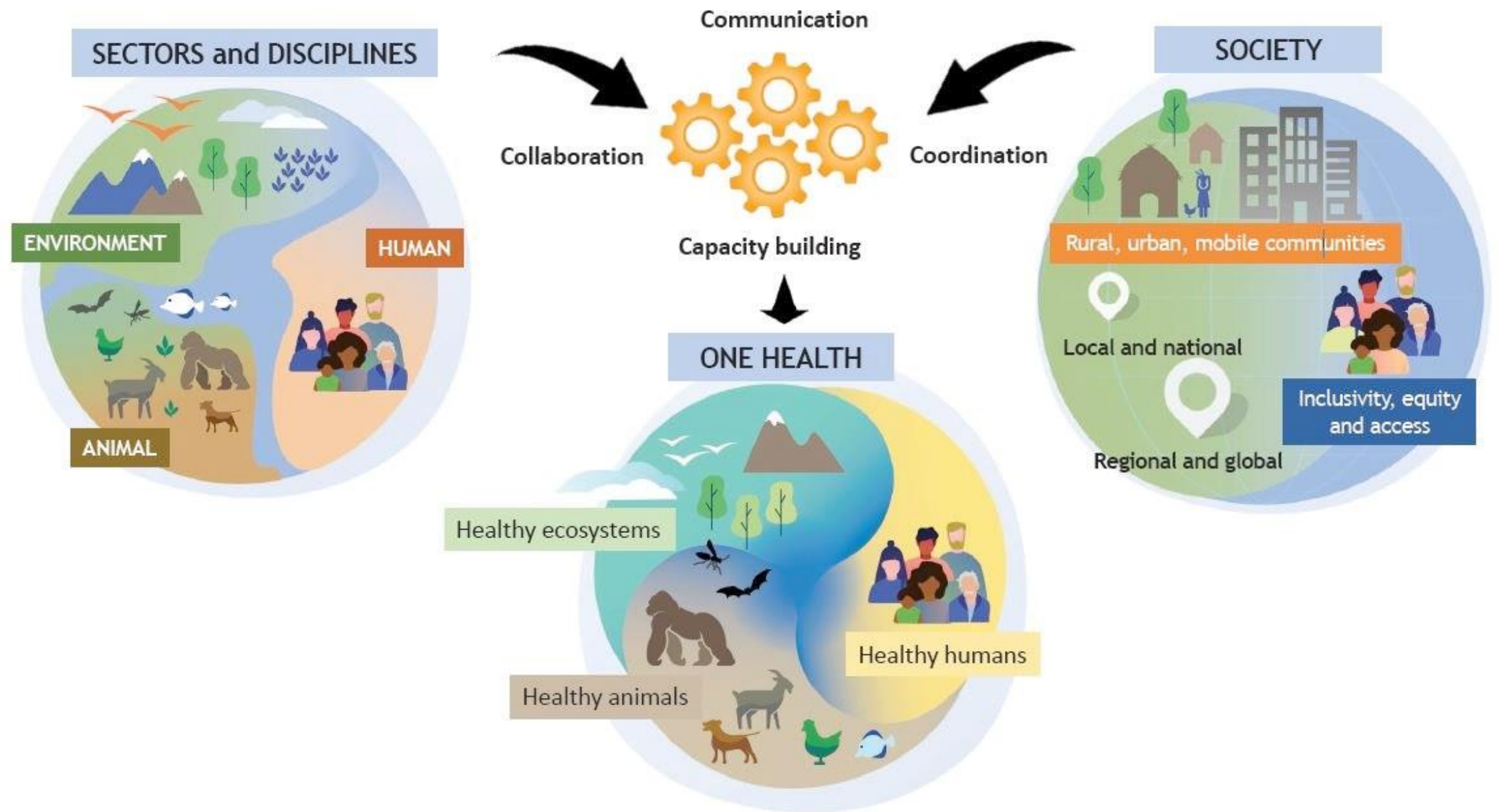
OHHLEP Definition 2021

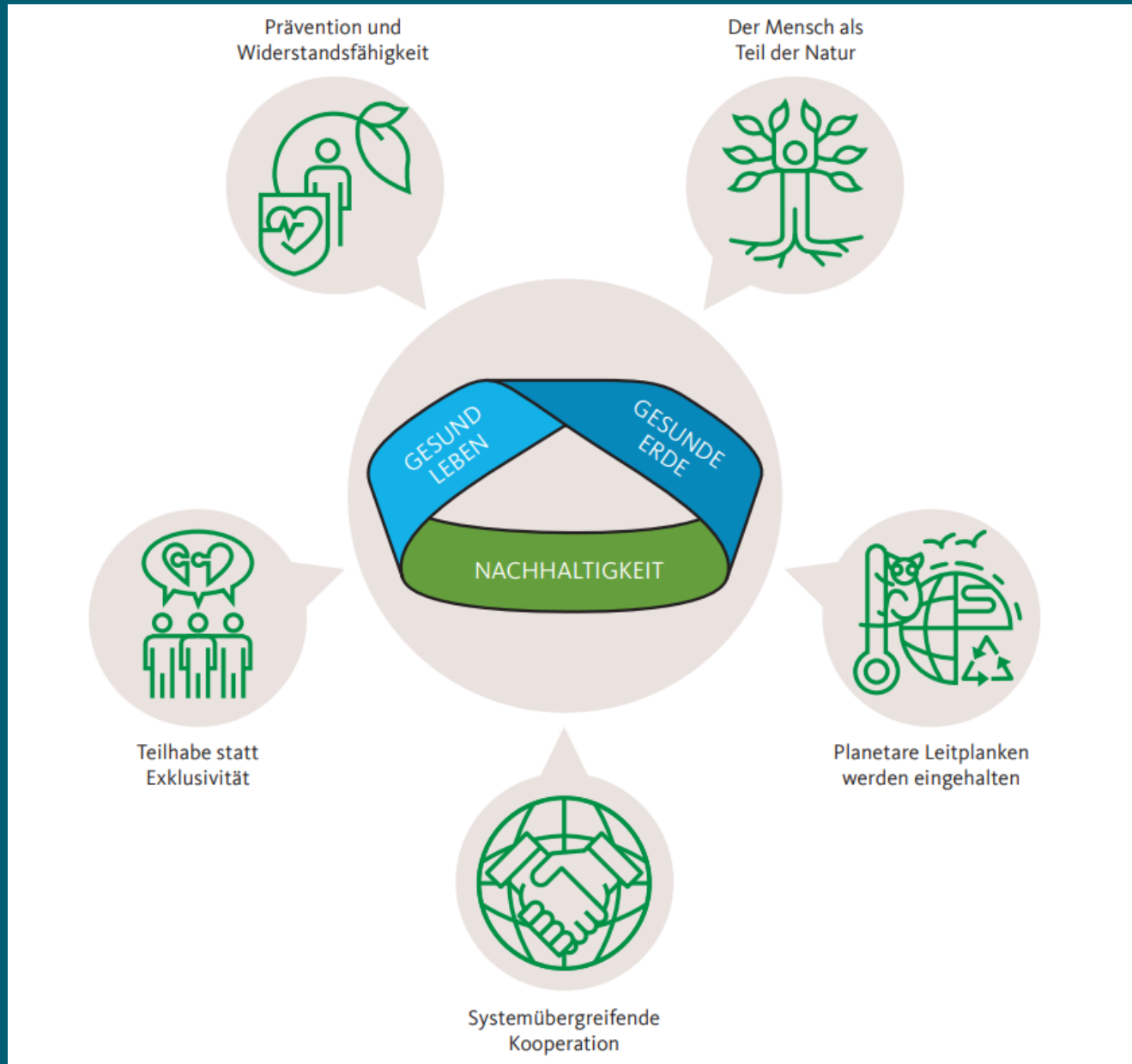


One Health ist ein kollektiver, vereinender Ansatz, der darauf abzielt, die Gesundheit von Menschen, Tieren und Ökosystemen nachhaltig ins Gleichgewicht zu bringen und zu optimieren.

Er erkennt an, dass die Gesundheit von Menschen, Haus- und Wildtieren, Pflanzen und der weiteren Umwelt (einschließlich der Ökosysteme) eng miteinander verbunden und voneinander abhängig sind.

Der Ansatz mobilisiert verschiedene Sektoren, Disziplinen und Gemeinschaften auf unterschiedlichen Ebenen der Gesellschaft, um gemeinsam das Wohlergehen zu fördern und Bedrohungen der Gesundheit und der Ökosysteme zu bekämpfen und gleichzeitig den kollektiven Bedarf an sauberem Wasser, Energie und Luft sowie an sicheren und nahrhaften Lebensmitteln zu decken, Maßnahmen gegen den Klimawandel zu ergreifen und zu einer nachhaltigen Entwicklung beizutragen.

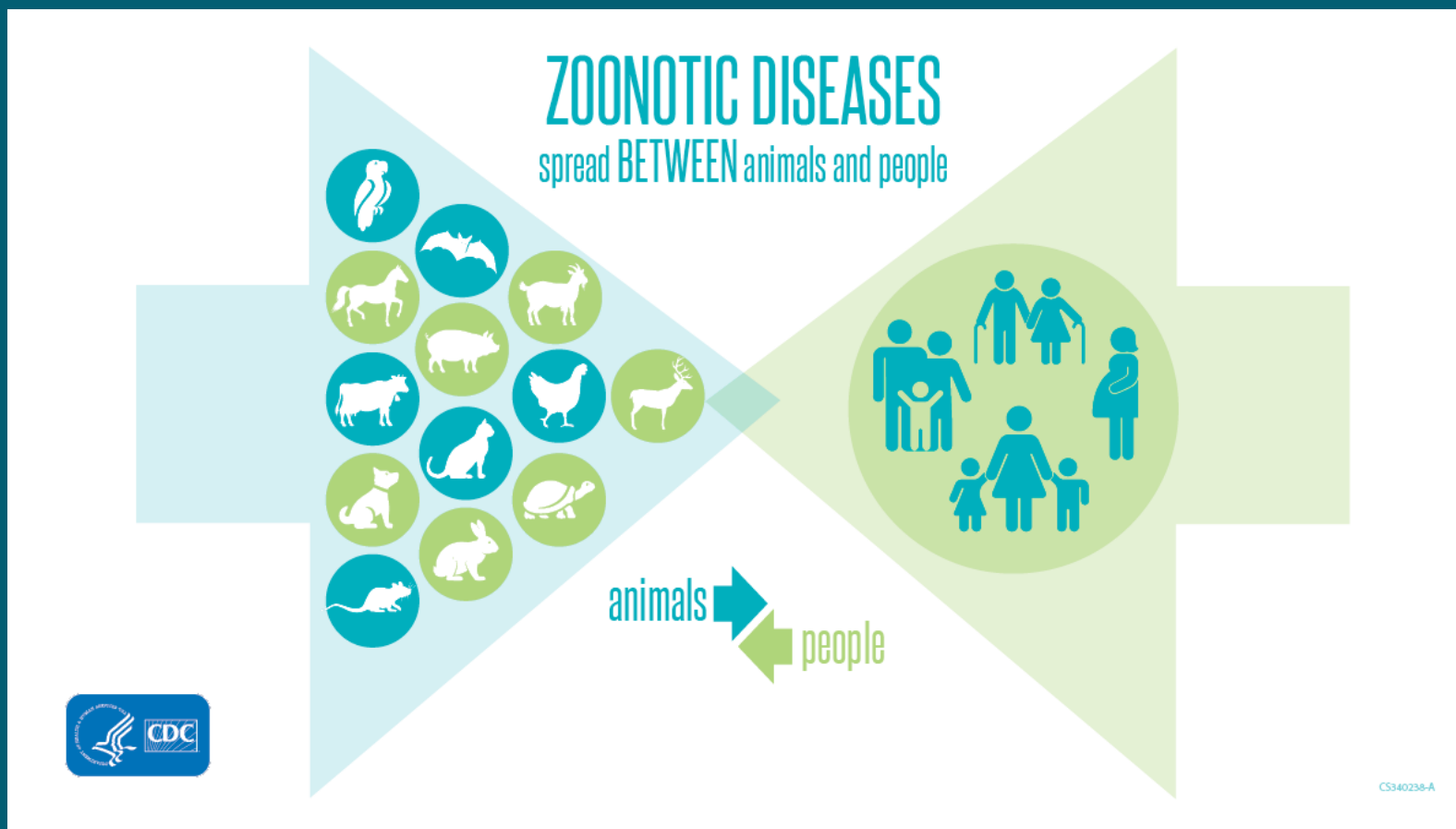






national ↔ global

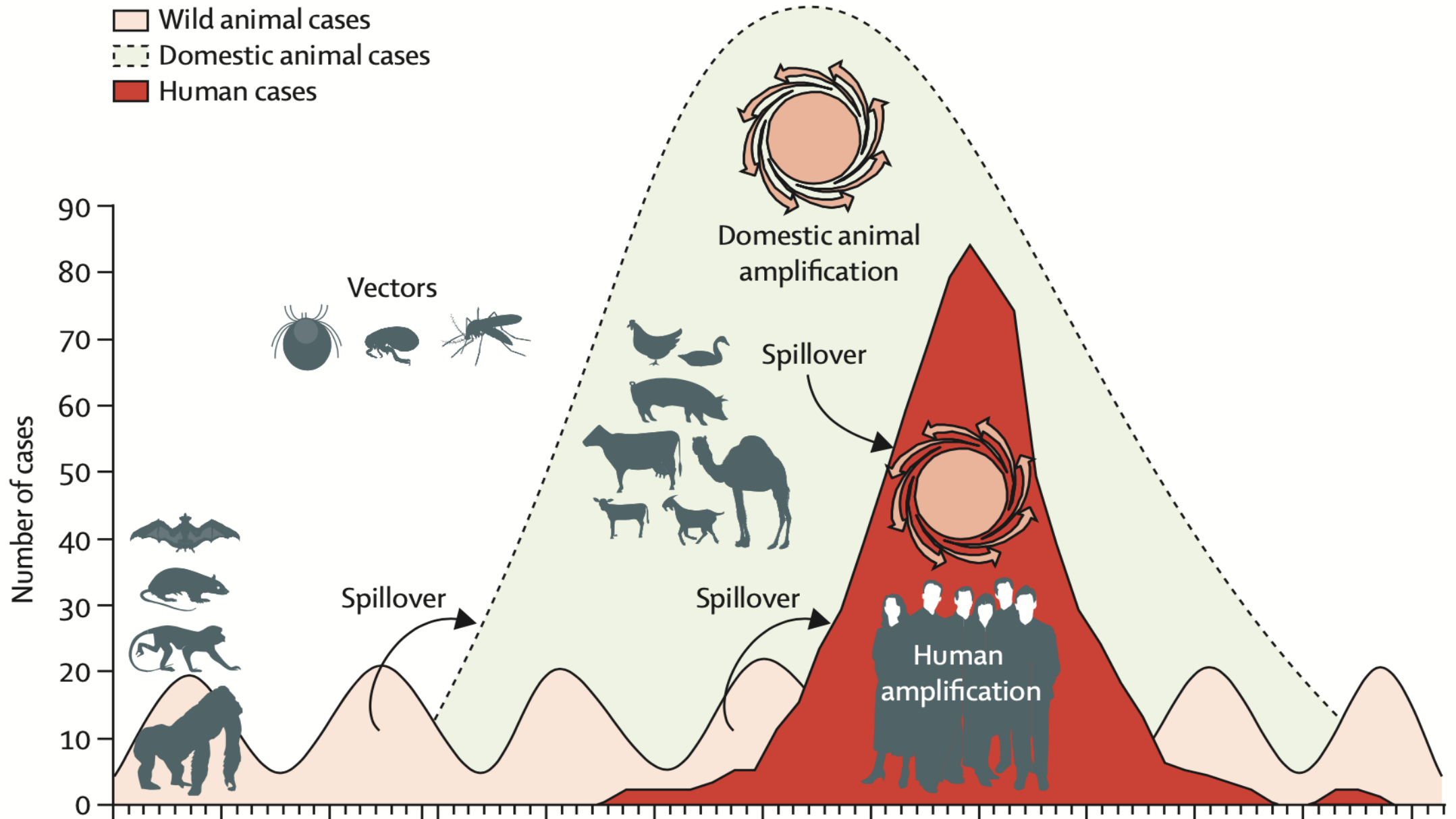




Eine Zoonose ist eine Krankheit oder Infektion, die auf natürliche Weise von Wirbeltieren auf den Menschen übertragbar ist. (WHO)

A

- Wild animal cases
- Domestic animal cases
- Human cases



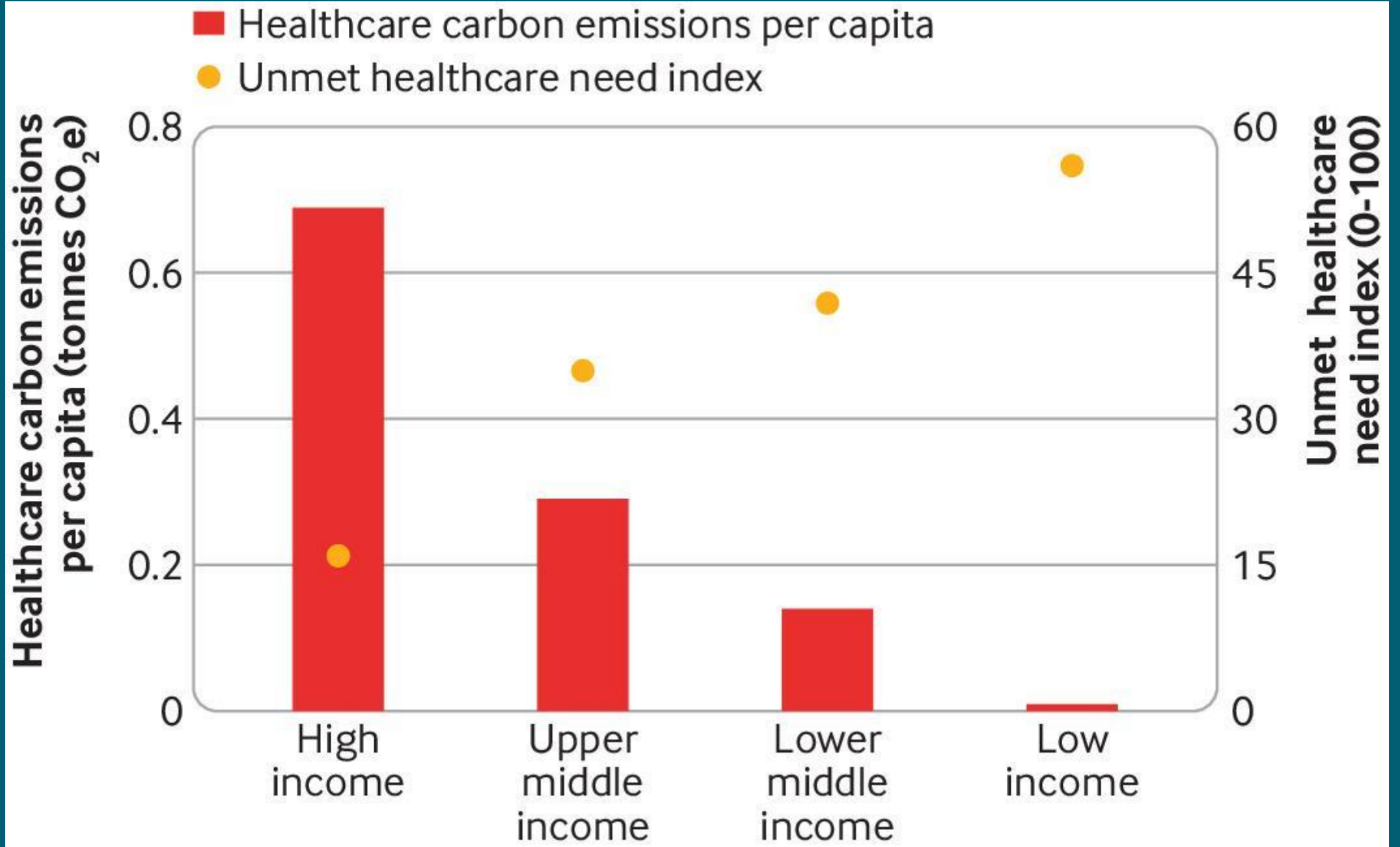
Klimaschutz

Gesundheitssektor als fünftgrößter Emittent von Klimagasen:

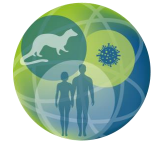
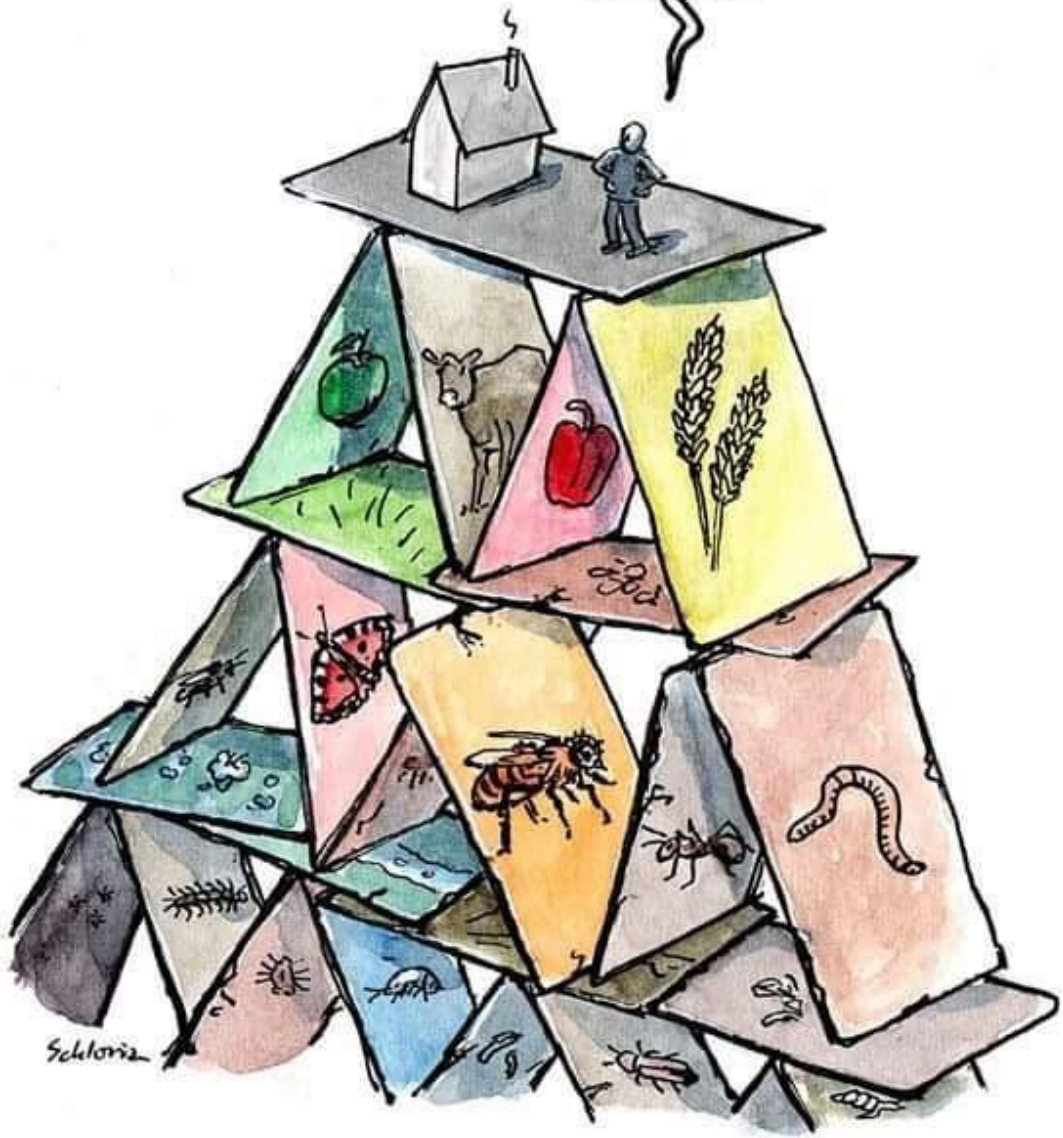
- In Deutschland hat der Gesundheitssektor einen Anteil von 5,2 % an den nationalen Emissionen
- EU-Durchschnitt 4,7 %

Klimaanpassung

- Gesundheitssensible und sozial gerechte Klimaanpassung / Schutz vor den Folgen des Klimawandels (Bsp. Hitzeschutz)
- Aus- und Weiterbildung in den Gesundheits-, Sozial- und Pflegeberufen, insbesondere im Bereich der klima- und umweltbezogenen Gesundheitskompetenz



Was kümmert mich das Artensterben?



International
Alliance against
Health Risks in
Wildlife Trade

What is a One Health workforce?

A One Health workforce applies a multi-sectoral approach



TECHNICAL COMPETENCE

A One Health workforce supports sector-specific technical training.



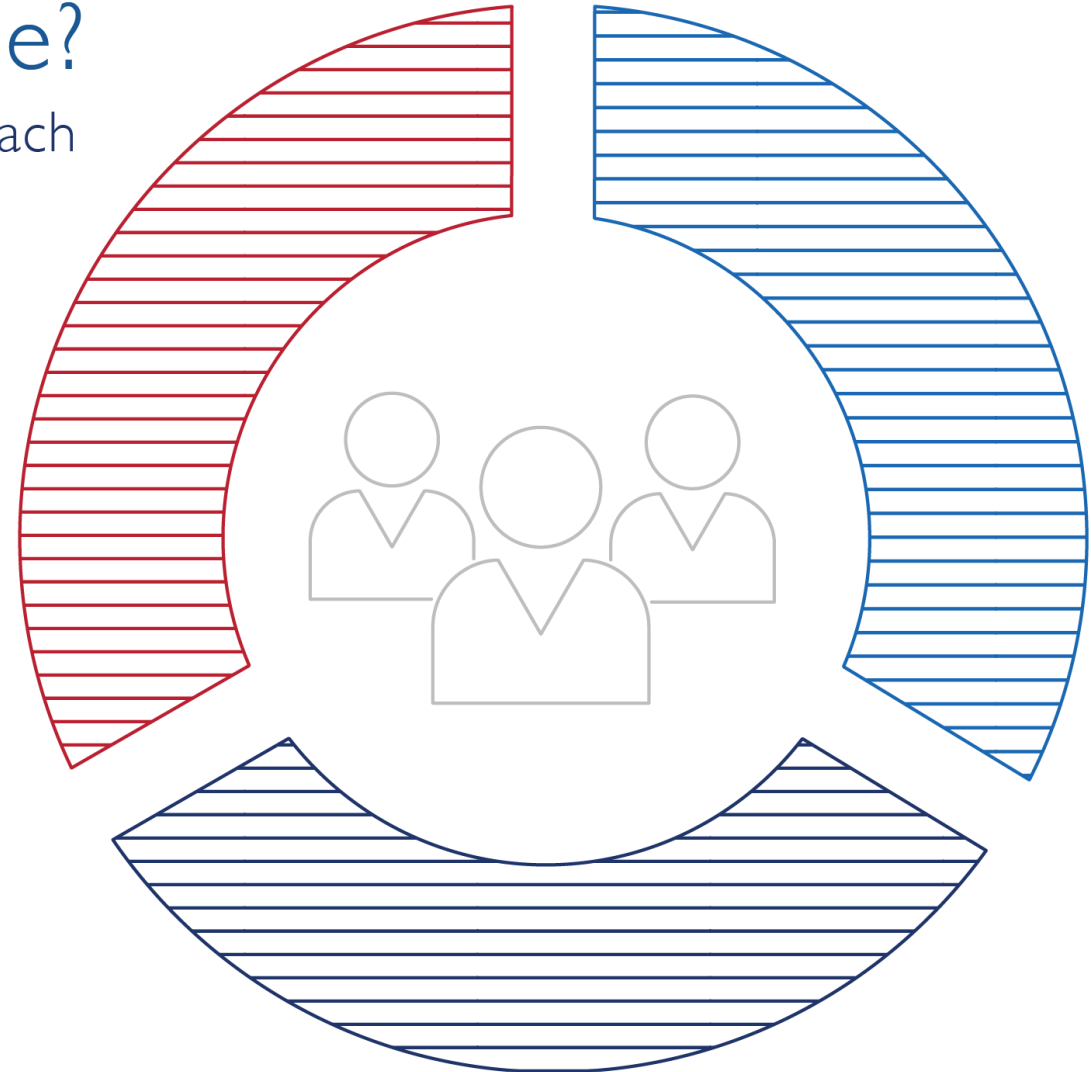
MULTI-SECTORAL SKILLS

A One Health workforce fosters multi-sectoral engagement.



ENABLING ENVIRONMENT

A One Health workforce requires supporting systems to enable timely, effective and multi-sectoral response.





International
Alliance against
Health Risks in
Wildlife Trade

Initiated by



Federal Ministry
for Economic Cooperation
and Development



Federal Ministry
for the Environment, Nature Conservation
and Nuclear Safety

Implemented by



Deutsche Gesellschaft
für Internationale
Zusammenarbeit (GIZ) GmbH