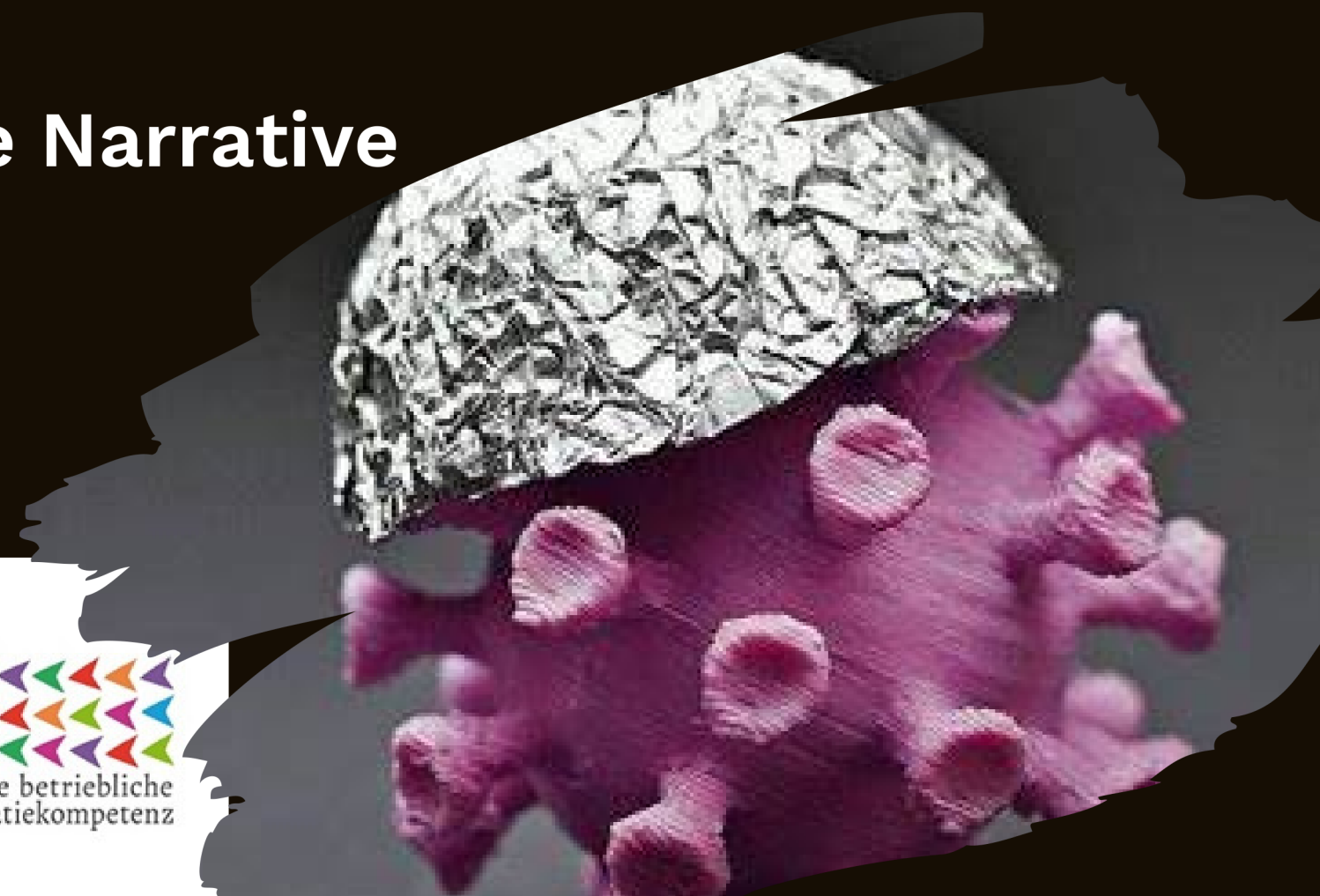


Verschwörungserzählungen in Zeiten der Krise

mit Blick auf antisemitische Narrative



Gefördert durch



Administriert durch





Ein aufsuchendes Bildungsprojekt von



Analog

Bildungsprojekttag und
Workshops in Betrieb
und Berufsschule
(Sachsen)



- Populismus
- Verschwörungs-
erzählungen
- (Alltags-)Rassismus
- Flucht und Asyl

Digital

gemeinfrei im ver.di
Onlinebiz und in den
Sozialen Netzwerken



Gefördert durch



Administriert durch





Ein aufsuchendes Bildungsprojekt von



Gefördert durch



Administriert durch



Einleitung:

Verschwörungserzählungen und die Reichspogrom- nacht 9.11.1938

Ermordung des deutschen Botschafters in Paris Ernst von Rath durch den polnischen Staatsbürger jüdischen Glaubens Herschel Grynszpan am 7.11.1938. Hintergrund der Tat war die Vertreibung von Jüdinnen und Juden nach Polen 1938 durch Nationalsozialist*innen.



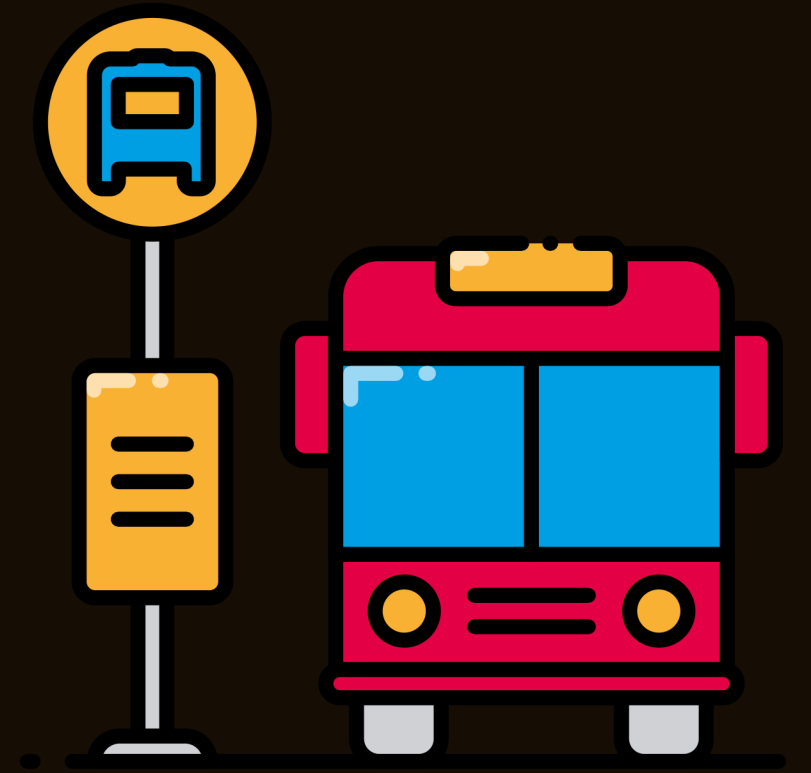
Einleitung:

Verschwörungserzählungen und die Reichspogrom- nacht 9.11.1938

Grünszpans Tat wird als Vorwand genutzt, um lange
beabsichtigte Pogrome in Deutschland durchzuführen.



Der Prozess gegen Grynzspan sollte
dazu dienen „die jüdische
Weltverschwörung“ als Drahtzieher
des Attentats aufzudecken



Unser Fahrplan

1. Begrifflichkeiten und Grundfunktion
2. Verschwörungstheorien und Antisemitismus
3. Heutige Beispiele
4. Was tun als Organisation und als Individuum?

Begrifflichkeiten und Grundfunktion

"Eine Verschwörungserzählung ist eine Annahme darüber, dass als mächtig empfundene Einzelpersonen oder eine Gruppe von Menschen wichtige Ereignisse der Welt beeinflussen und damit der Bevölkerung gezielt schaden, während sie diese über ihre Ziele im Dunkeln lassen." Nocun/Lamberty "Fake Facts"



mächtige Einzelperson
oder Gruppe



Geschicke der Welt
werden "gelenkt"



Ziele und Vorgehen
im Geheimen



**Verschwörungserzählung bzw.
Verschwörungstheorie**

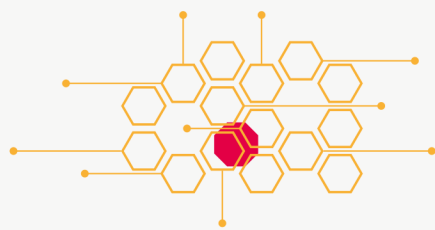
Definition



ABSTRAKT

Verschwörungs- mythos

übergeordnetes,
abstraktes
Erzählmuster,
aus dem sich
Verschwörungs-
erzählungen speisen



KONKRET

Verschwörungs- -erzählung/ -theorie

Konkrete Geschichte,
die sich oft aus einem
bestehenden
Verschwörungsythos
speist.



DENKSCHEMA

Verschwörungs- -mentalität

Individuelle Tendenz,
die Welt als Ort voller
Verschwörungen
wahrzunehmen.



Beispiele



ABSTRAKT

Verschwörungs- mythos

FAKE

Jüdische Weltverschwörung,
Ritualmorde an Kindern,
Brunnenvergiftung

"entführte Kleinkinder werden in unterirdischen Anlagen gefoltert. Durch das Foltern soll das Stoffwechselprodukt Adrenochrom gewonnen, was das Altern verlangsamt und mächtige Eliten, die die Geschicke der Welt lenken, am Leben hält."



KONKRET

Verschwörungs- -erzählung/ -theorie

FAKE

Coronavirus ist in einem
Geheimlabor entwickelt worden und
vorsätzlich in Umlauf gebracht
worden, um mit längst entwickelten
und patentierten Impfstoffen
Milliarden zu verdienen.



DENKSCHEMA

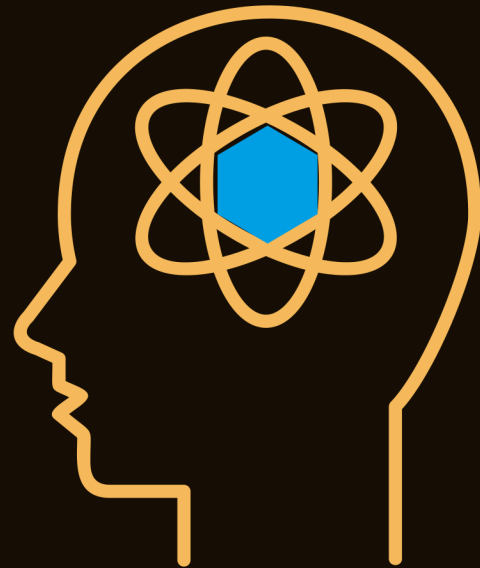
Verschwörungs- -mentalität

FAKE

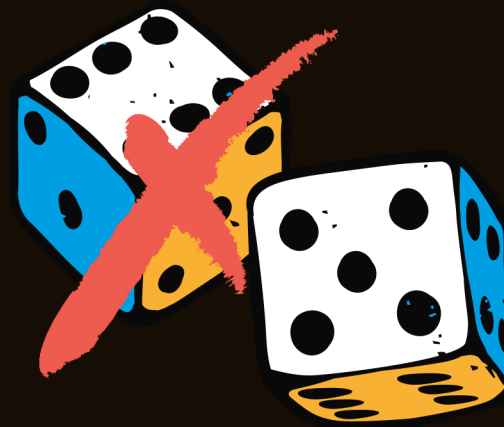
"Regierungen kannst du auf gar
keinen Fall glauben.
Arbeitnehmer*innenvertretungen
sind stets korrupt und machen mit
den mächtigen Arbeitgebern
gemeinsame Sache."



VERSCHWÖRUNGSIDEOLOGIE



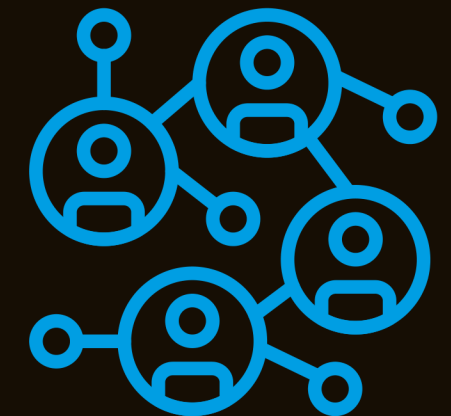
Merkmale



**"Nix geschieht
zufällig!"**



**"Nix ist wie es
scheint!"**



**"Alles ist
miteinander
verbunden"**

„Eine Verschwörungsideologie ist ein gegen Kritik und Zweifel immunes Weltbild. Es basiert auf der Annahme, dass eine kleine, aber sehr mächtige Gruppe von Menschen sich im Geheimen zusammengeschlossen hätte, um bestimmte Ereignisse in der Welt zu ihren Gunsten zu manipulieren.“

Amadeu Antonio Stiftung

VERSCHWÖRUNGSERZÄHLUNG



VERSCHWÖRUNGSIDEOLOGIE



Verarbeitung



Destruktive Verarbeitung

Ohnmachtsgefühl
Mindewertigkeit
Kränkung

"Vitale" Verarbeitung

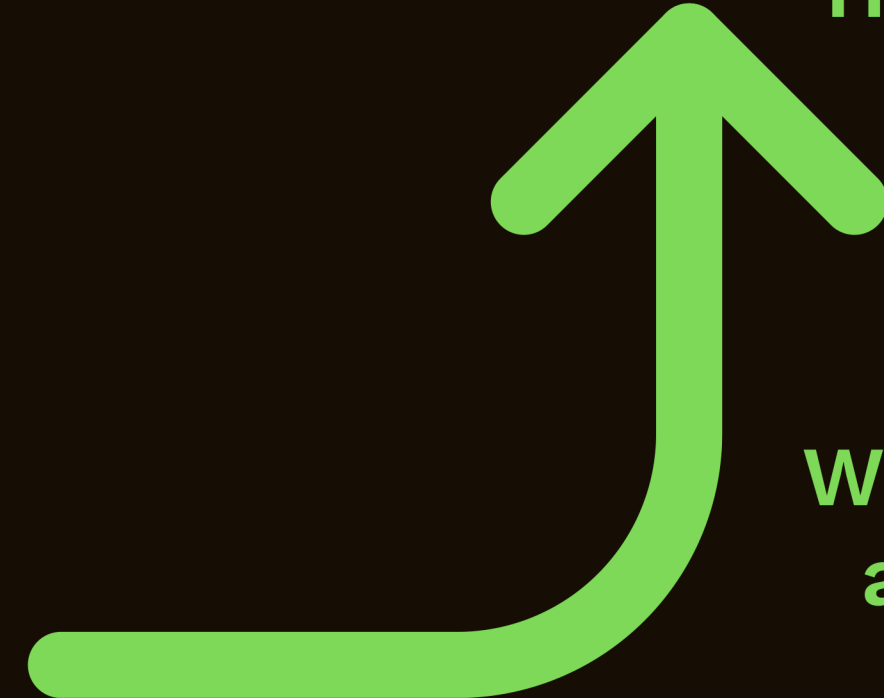
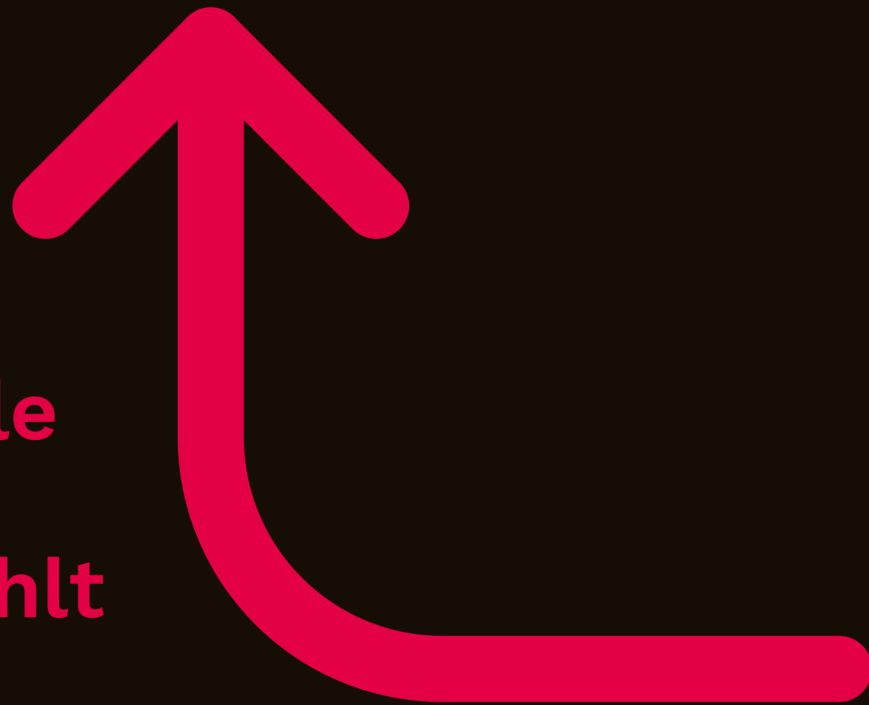
kleine
Handlungs-
schritte

Widerspruch
aushalten

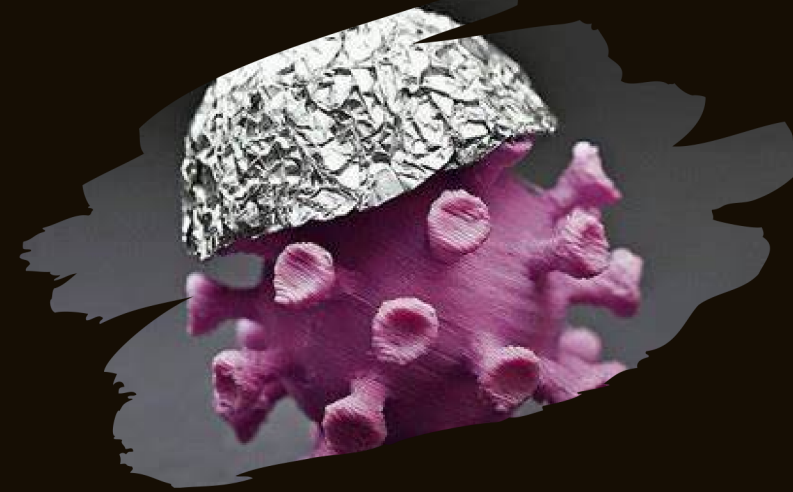
systematische
Lösungen

Krise

Macht
Kontrolle
"auserwählt
sein"
"erleuchtet
sein"



Verschwörungserzählung



**Problem-
analyse**

Ursachen gesellschaftlicher Missstände werden auf die heimlichen, böswilligen „Machenschaften der Elite“ zurückgeführt



Lösung



**"Schuldige"
bestraften**

Gesellschaftskritik



Ursachen gesellschaftlicher Missstände liegen in strukturellen, systemischen Zusammenhängen moderner Gesellschaften

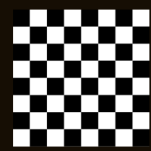


**Politische
Lösungen**

Checkliste zur Unterscheidung zwischen Verschwörungserzählungen und Kritik



Wenn die meisten Frage mit Ja beantwortet ->
dann wahrscheinlich Verschwörungserzählung



Weltbild mit klaren Rollen von „gut“ und „böse“ ?



Einfache Erklärung für eine komplexe Situation?



Wird durch die Kritik, eine offene demokratische Gesellschaft in Frage gestellt?



Geht es nicht um Erkenntnisgewinn sondern darum, die eigenen Argumente zu bestätigen?



Wird nicht anerkannt, dass die eigene Informationsquelle fehlerhaft sein könnte?



Wird die Ursache des Problems personalisiert?



Ist die zentrale Frage „Wem nützt es?“

Der Hang zur Verschwörungserzählungen

"Menschen mit ausgeprägter Verschwörungsmentalität nutzen eher antidemokratische Formen von politischem Verhalten und weniger demokratisch legitimierten Protest. **Verschwörungserzählungen können zudem Gewalt legitimieren** und damit auch den gesellschaftlichen Zusammenhalt und die Demokratie gefährden." FES Mitte Studie

Der Hang zur Verschwörungserzählungen

Pia Lamberty

"Ob Corona den Verschwörungsglauben aber wirklich befeuert, ist noch offen. Die Forschung steht hierzu noch ganz am Anfang. Zu beobachten ist nämlich gleichzeitig auch eine gegensätzliche Tendenz: Das Vertrauen in die Wissenschaft ist gestiegen."

Ausdrucksform und gesellschaftliche Sichtbarkeit

Sicher ist

»Krisen haben das Potenzial, den Verschwörungsglauben zu befeuern.«

»Der abstrakte Verschwörungsglaube geht mit einer stärkeren Affinität zu Gewalt und einer stärkeren Legitimation von Gewalt einher.«

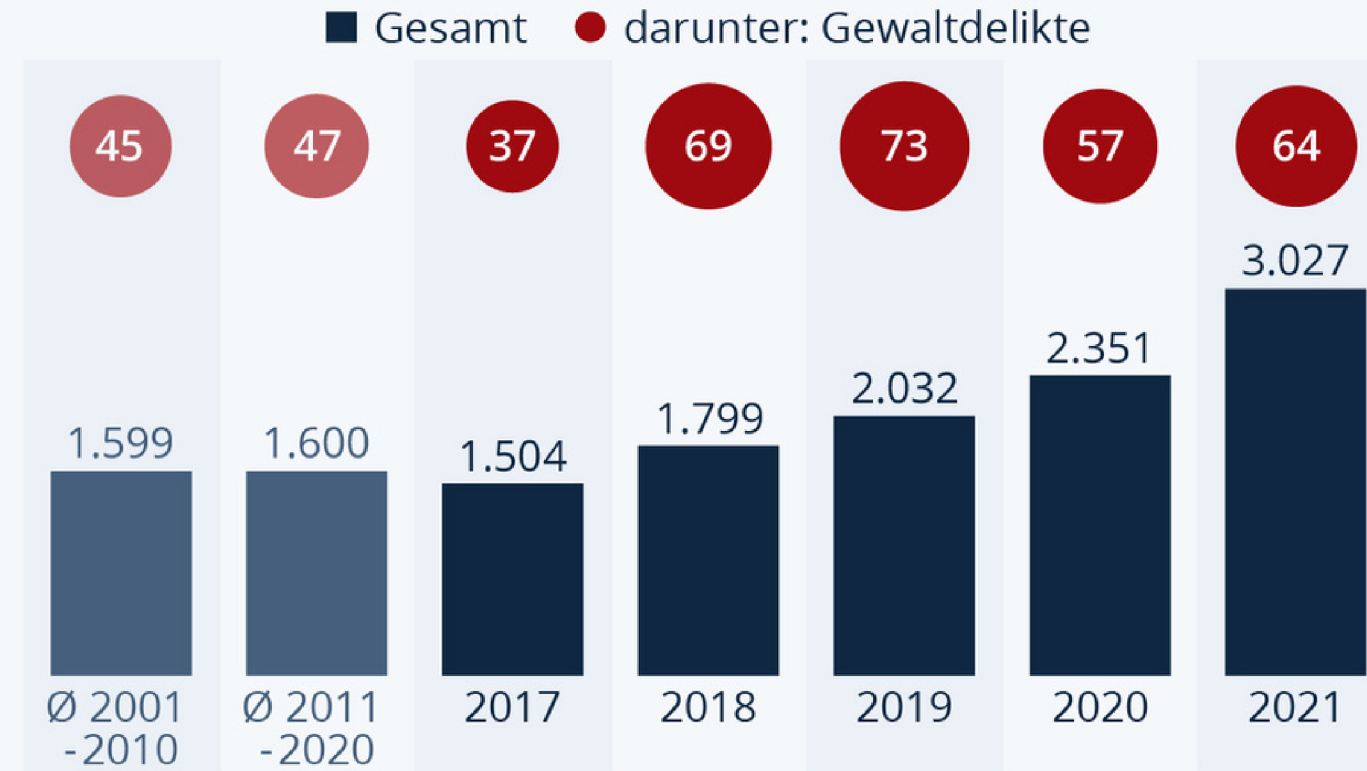
Empfehlung am Rande



Was könnte das für eine Statistik sein?

Antisemitische Straftaten steigen massiv

Anzahl der polizeilich erfassten antisemitischen Delikte in Deutschland



Quelle: Bundesministerium des Innern

Antisemitismus und Verschwörungserzählungen

„Der Antisemitismus ist eine bestimmte Wahrnehmung von Juden, die sich als Hass gegenüber Juden ausdrücken kann. Der Antisemitismus richtet sich in Wort oder Tat gegen jüdische oder nichtjüdische Einzelpersonen und/oder deren Eigentum sowie gegen jüdische Gemeindeinstitutionen oder religiöse Einrichtungen. Darüber hinaus kann auch der Staat Israel, der dabei als jüdisches Kollektiv verstanden wird, Ziel solcher Angriffe sein.“

<https://www.holocaustremembrance.com/de/resources/working-definitions-charters/arbeitsdefinition-von-antisemitismus>

Antisemitismus und Verschwörungserzählungen



**Verschwörungserzählung bzw.
Verschwörungstheorie**

Antisemitismus und Verschwörungserzählungen

Strukturell sind Verschwörungserzählungen immer antisemitisch



einige Jüd*innen oder
"das Judentum"



Geschicke der Welt
werden "gelenkt"



Ziele und Vorgehen
im Geheimen



Antisemitismus

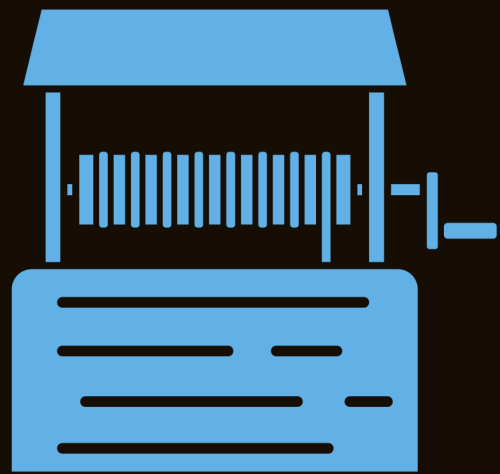
Antisemitismus und Verschwörungserzählungen

Wenn „das große Ganze“ erklärt werden soll, wird häufig auf Weltverschwörer-Stereotype zurückgegriffen (hinterlistig, gierig, blutrünstig, böse, etc.) -> Kontrolle Stereotypen

Erzählungen decken sich mit antisemitischen Stereotypen.

Öffentliche antisemitische Äußerungen sind oft tabuisiert -> daher weichen Antisemit*innen auf Umwege aus. bewusst oder unbewusst werden über Codes Mythen der „jüdischen Weltverschwörung“ bedient

Antisemitismus und Verschwörungserzählungen



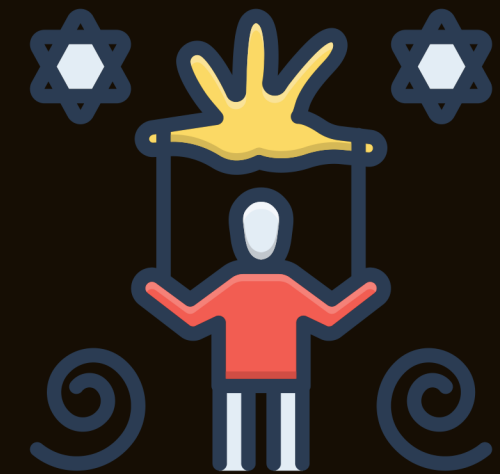
Brunnenvergiftungs- narrativ

Bereits im Mittelalter etabliertes Narrativ. Den sozial ausgegrenzten Juden wurde Heimtücke, Schadenzauber und Verschwörungen gegen die Christenheit zugeschrieben.
Später: Pest-Sündenbock



Ritualmordnarrativ

Die Juden bedürfteten des Blutes von Christenkindern für ihre Pessachfeier und zu verschiedenen magischen oder medizinischen Zwecken. Dieser Vorwurf tauchte erstmals 1144 in England auf und wurde zu einem dauerhaften Stereotyp



Jüdische Weltverschwörung

Entwicklung 18-20Jh.
(erfundenen Protokolle der Weisen von Zion). Antisemitische Verschwörungstheorie, wonach ein fiktives Kollektiv, „die Juden“ bzw. „das Judentum“, die Weltherrschaft anstrebe oder besitze.

Antisemitismus und Verschwörungserzählungen

Vor rund fünf Jahren erhob Premierminister Viktor Orbán den aus Ungarn stammenden US-Philanthrop und Milliardär George Soros zum Staatsfeind Nummer eins. Der 89-Jährige sei der Strippenzieher einer großangelegten Verschwörung.

Klassische Behauptung einer jüdische Weltverschwörung.



Antisemitismus und Verschwörungserzählungen

Corona-Pandemie: „Die Pandemie wurde von der mächtigen Elite (bspw. Gates) aus Politik und Wirtschaft verursacht/inszeniert, um eine neue Weltordnung zu etablieren“ → Impfungen als Mittel zur Kontrolle
Abwandlung der Brunnenvergiftungserzählung.



Antisemitismus und Verschwörungserzählungen

"entführte Kleinkinder werden in unterirdischen Anlagen gefoltert. Durch das Foltern soll das Stoffwechselprodukt Adrenochrom gewonnen, was das Altern verlangsamt und mächtige Eliten, die die Geschicke der Welt lenken, am Leben hält." Moderne Abwandlung der Ritualmord-Erzählung



~~Ist doch nur Geschwurbel also lass sie doch reden!~~

"Verschwörungsmmythen finden teilweise hohen Zuspruch. Die Ergebnisse zeigen: Menschen mit ausgeprägter Verschwörungsmentalität nutzen eher antidemokratische Formen von politischem Verhalten und weniger demokratisch legitimierten Protest.

Verschwörungserzählungen können zudem Gewalt legitimieren und damit auch den gesellschaftlichen Zusammenhalt und die Demokratie gefährden." FES Mitte Studie 2019

Ist doch nur ~~Geschwurbel~~ also ~~lass sie doch~~ reden!

Tree-of-Life-Synagoge
in Pittsburgh 2018



Für den Angreifer war HIAS wohl ein Sinnbild für die alte Verschwörungstheorie vom "heimtückischen" internationalen Juden; dem "perfiden" Juden, der angeblich die Weltherrschaft anstrebt; angeblich die internationalen Finanzmärkte und die Medien kontrolliert; angeblich die religiöse Identität christlicher Länder unterwandert.

Anschlag in Halle (Saale)
2019



Dem Schreiben nach glaubte der Autor an eine jüdische Weltverschwörung und wollte in der Synagoge wahllos so viele Juden wie möglich töten. Wenn er „nur einen Juden“ töte, sei das den Anschlag wert.

Viktimisierung der Täter - Ausblenden der Tathintergründe - Ausblenden der Betroffenen

GUTACHTEN ZU HALLE-ATTENTÄTER

Es muss mit weiteren Taten gerechnet werden

VON MONA JAEGER - AKTUALISIERT AM 03.11.2020 - 17:39



Im Prozess gegen den mutmaßlichen Halle-Attentäter kommen die Gutachter zu einem eindeutigen Ergebnis: Stephan B. ist voll schuldigfähig. Er sei zu weiteren Taten bereit.

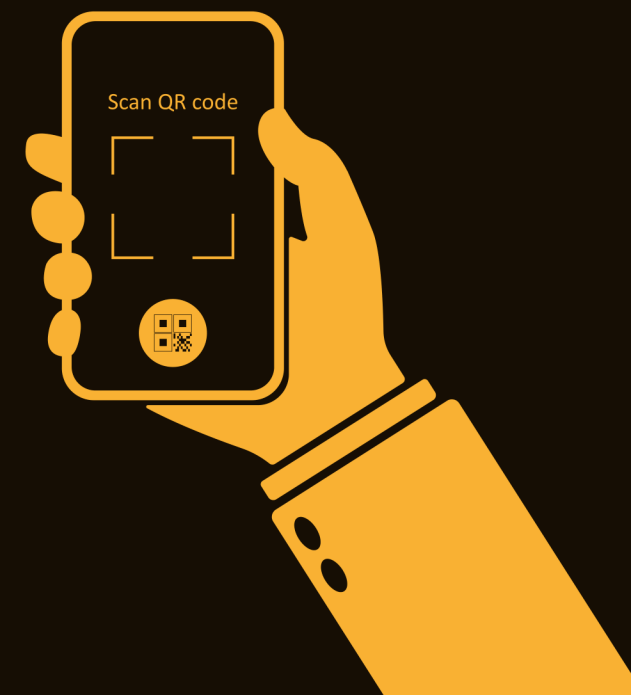
Antisemitismus nimmt zu

"Die klare Ablehnung von Antisemitismus hat abgenommen. Dies spricht dafür, dass **das Aufweichen der öffentlichen Ächtung von Antisemitismus** inzwischen Spuren hinterlässt. Die tiefe Verankerung des Antisemitismus in der Gesellschaft hat immer wieder das Potenzial, hervorzubrechen. So lehnt etwa jede_r fünfte Befragte nach wie vor klassisch antisemitischen Verschwörungsmymthen (19,3%) nicht klar ab, wenn er oder sie auf die Aussage, „Auch heute noch ist der Einfluss der Juden zu groß“, mit mindestens teils/teils antwortet oder überwiegend oder sogar völlig zustimmt. "

FES Mitte-Studie

Kollege Heinz in der Raucherecke

In der Raucherecke auf dem Betriebsgelände krachelt Heinz mal wieder von der Finanzelite. Er behauptet, Corona sei in einem Labor entstanden und der Mossad habe das aufgedeckt, aber für sich behalten.



Im öffentlichen Raum



Jeder Umgang ist besser als kein Umgang!

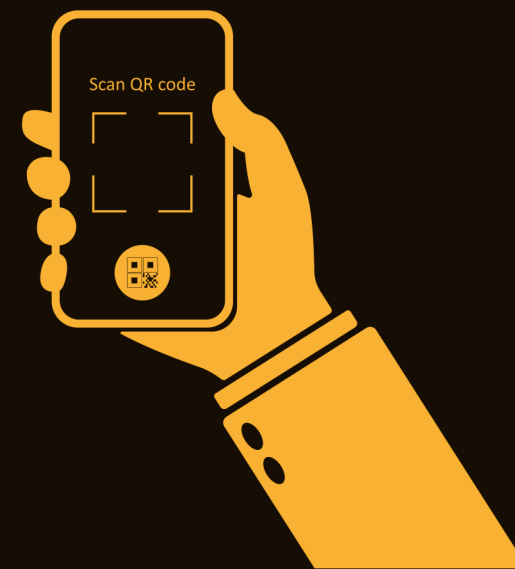
Setze Marker und ziehe rote Linien, was im öffentlichen Raum nicht unwidersprochen stehen bleiben soll.

Dein Adressat ist aber weniger die verschwörungsgläubige Person, als die Zuhörenden.

Tante Ina beim Gemüseschnippeln

Du stehst mit Tante Ina alleine in der Küche und bereitest das Weihnachtsessen vor. Tante Ina ist sehr eschauffiert über die geschehenisse der Welt. Sie "informiert" sich gerne bei Youtube und du weißt, dass ihr Algorithmus nur noch Geschwurbel anspült. Tante Ina erzählt dir:

Weist du? Ich habe letztens ein Video gesehen und das ist tatsächlich unglaublich, das mit Corona und dem Mossad.





Tante Ina

Jeder Umgang ist besser als kein Umgang!

Setze Marker und ziehe rote Linien

Entscheidungshilfe:

- **Wie sind deine Energieressourcen**
- **Empathie/Beziehungsinteresse**
- **Entscheidung "Geb ich dem hier gerade Raum" wem schadet das?**
- **Hab ich das nötige Wissen, um diese Debatte zu bestehen?**

Nutze die Beziehungsebene, um deiner Tante eine echte Alternative zu geben und Vertrauen zu dir aufzubauen. => Vermittlungsfunktion zur realen Welt.



Entscheidungshilfe:

- Wie sind deine Energieressourcen
- Empathie/Beziehungsinteresse
- Entscheidung "Geb ich dem hier gerade Raum" wem schadet das?
- Hab ich das nötige Wissen, um diese Debatte zu bestehen?

Tante Ina

Zeig Tante Ina, dass du dich für Sie und ihre Welt interessierst!

Lass dich in die Suchroutinen einführen. So kannst du sie besser hinterfragen und langfristig Kompetenzen aufzubauen:

Wie beschafft sich die Person Informationen:

"Ok, zeig mir das Video doch kurz auf deinem Handy"

"Mensch, Tante Ina, wie bist du denn auf diesem Kanal gelandet?"

Wer seine Lebenswelt und deren politische, ökonomische, soziale ... Kontexte versteht, braucht nicht auf die Vorstellung zurückzugreifen, alles werde von (bösen) Menschen bewusst gelenkt, und muss nicht nach einem „Geheimwissen“ suchen.



Kritikfähigkeit

Wer in der Lage ist, die Verhältnisse fundiert, sachbezogen und offen zu kritisieren, unter denen er*sie selbst und andere leiden, trägt keinen unterdrückten Groll gegen „die da oben“ mit sich.



Ambiguitätstoleranz

Wer es aushalten kann, dass es auf viele Dinge keine eindeutige Antwort gibt und auch nicht die eine Seite, die immer Recht hat, braucht keine einfachen Antworten und keine Schuldigen.

Wer seine Lebenswelt und deren politische, ökonomische, soziale ... Kontexte versteht, braucht nicht auf die Vorstellung zurückzugreifen, alles werde von (bösen) Menschen bewusst gelenkt, und muss nicht nach einem „Geheimwissen“ suchen.



Aufklärung

Wenn man verschiedene Verschwörungserzählungen kennt, ihre Muster versteht und auch weiß, welche Gefühle sie ansprechen, erkennt man schnell neue Verschwörungsnarrative.

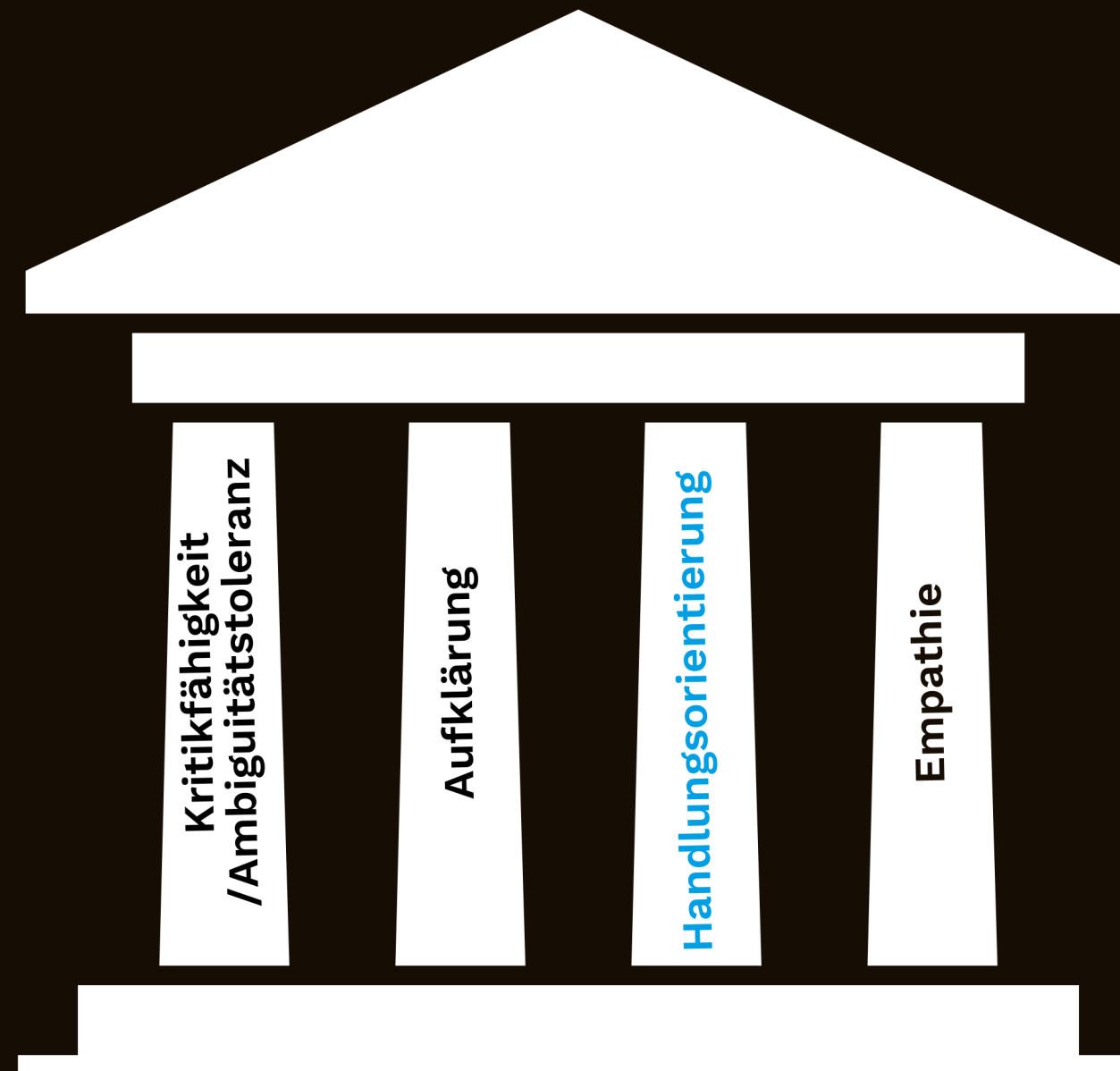


Wer seine Lebenswelt und deren politische, ökonomische, soziale ... Kontexte versteht, braucht nicht auf die Vorstellung zurückzugreifen, alles werde von (bösen) Menschen bewusst gelenkt, und muss nicht nach einem „Geheimwissen“ suchen.



Handlungsorientierung

Wer sich in seiner Lebenswelt als aktiv, selbstwirksam und mitgestaltend erlebt, fühlt sich weniger ohnmächtig und fremdbestimmt..

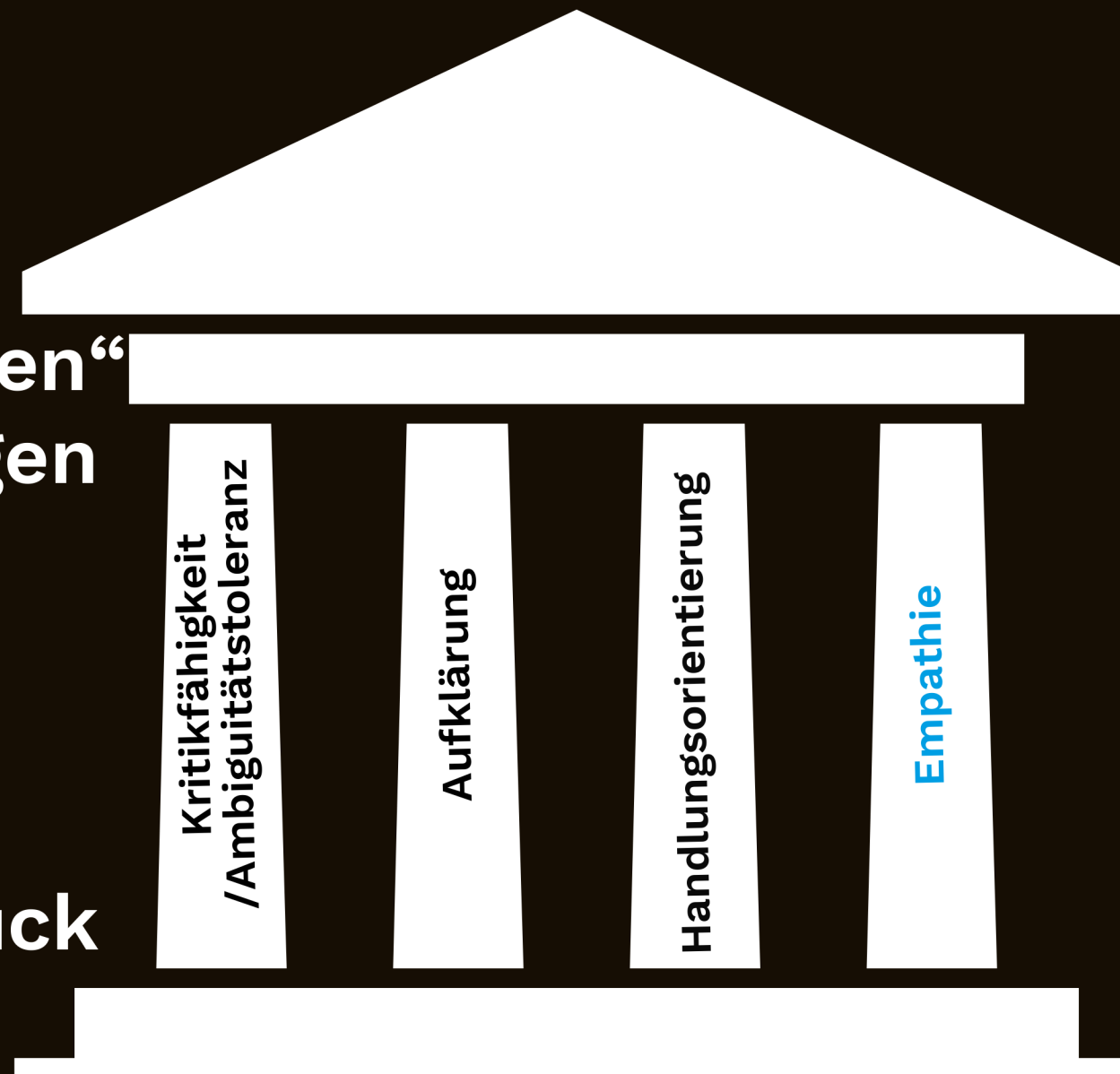


Wer seine Lebenswelt und deren politische, ökonomische, soziale ... Kontexte versteht, braucht nicht auf die Vorstellung zurückzugreifen, alles werde von (bösen) Menschen bewusst gelenkt, und muss nicht nach einem „Geheimwissen“ suchen.



Empathie

Wenn man sich vorstellen kann, wie Menschen sich fühlen, die man einer „bösen“ Gruppe zuordnet oder wegen ihrer (vermuteten) Gruppenzugehörigkeit angreift, hält man sich mit dummen Äußerungen und Beschimpfungen eher zurück



Wer seine Lebenswelt und deren politische, ökonomische, soziale ... Kontexte versteht, braucht nicht auf die Vorstellung zurückzugreifen, alles werde von (bösen) Menschen bewusst gelenkt, und muss nicht nach einem „Geheimwissen“ suchen.



Mitgliedschaft in Gewerkschaft

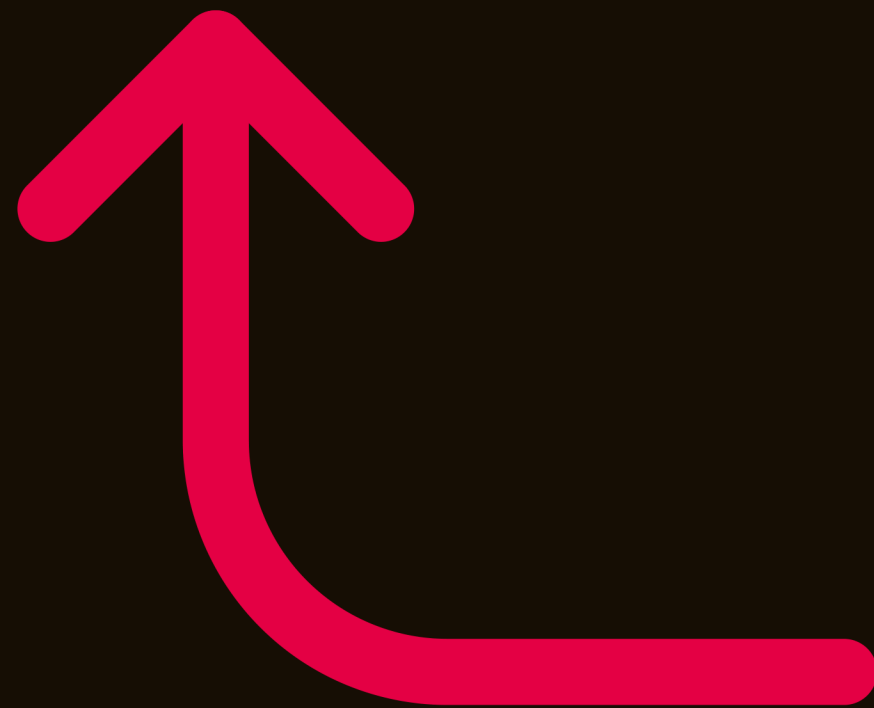
"Gewerkschaften ... gelten als wichtige zivilgesellschaftliche Akteure. Sie nehmen für sich in Anspruch, auch für das gesellschaftliche Miteinander eine besondere Rolle zu spielen. In den Befunden der Mitte-Studie 2020/21 unterscheiden sich Mitglieder und Nicht Mitglieder jedoch kaum. [... Sie] halten sich für demokratischer und bewerten kulturelle Vielfalt für die Gesellschaft noch häufiger als bereichernd als Nicht-Mitglieder. Sie teilen menschenfeindliche Einstellungen aber fast genauso häufig wie Nicht-Mitglieder. "

Wie sozialisieren wir unser Mitglieder



Destruktive
Verarbeitung

"Vitale"
Verarbeitung



Verträglichkeit
Gütlichkeit

Aufklärung



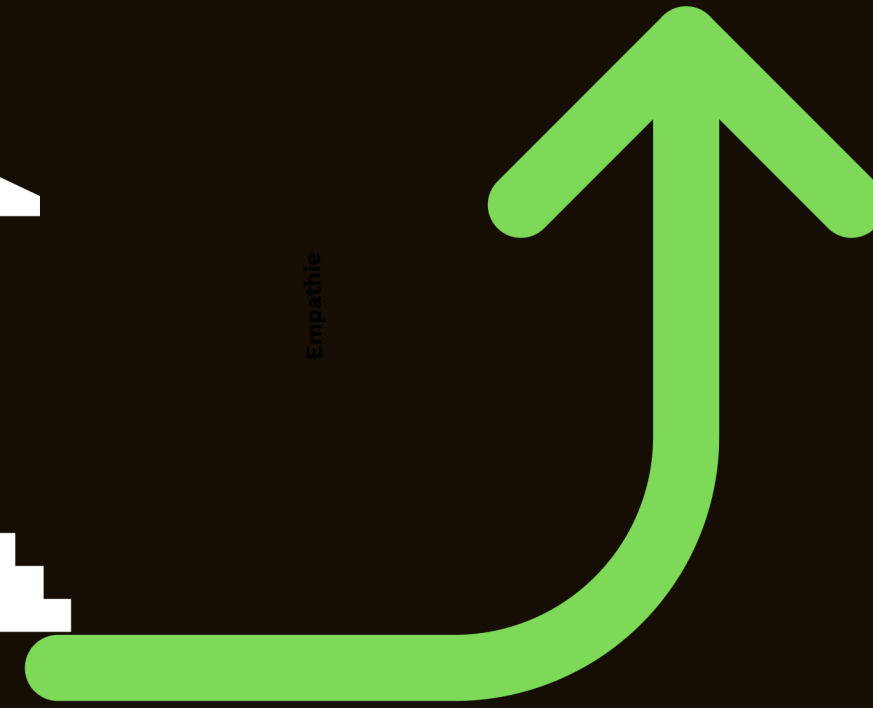
Kritikfähigkeit
/Ambiguitätstoleranz

Aufklärung

Handlungsorientierung

Empathie

Empathie



Krise



Individuell:

1. Aktiv in die Auseinandersetzung
2. Rote Linien klar benennen
3. Brücken zu systematischer Kritik bauen zu Komplexität anregen
4. Bildungsurlaube zum Thema bewerben und besuchen.



Kollektiv:

1. Kein Außen/ Innen Paradigma - Gewerkschaften sind Spiegel der Gesellschaft und weisen gleiche Probleme auf.
2. Zu einer kontextualisierenden Berichterstattung / Gedenkkultur beitragen und auf ein richtiges Framing achten.
3. Bildungsgelegenheiten in die betriebliche Praxis einbinden/budgetieren



"Nichts geschieht durch Zufall" Welterklärung der Verschwörungsmysmen und ihre Funktionen

Das Coronavirus sei eine große Lüge - es sei von den Mächtigen dieser Welt, wie Bill Gates, erfunden worden. Diese Mächtigen beabsichtigten damit, der Bevölkerung ökonomisch zu schaden und deren Grundrechte einzuschränken. Die anhaltenden "Flüchtlingswellen" seien von langer Hand geplant, um Europa umzuvölkern und letztlich zu zerstören. Dahinter stünden die "Globalen Eliten" - der Bekannteste unter ihnen sei der ungarisch-amerikanische Investor jüdischen Glaubens George Soros.

Die Liste der Verschwörungsmysmen oder "Verschwörungstheorien" ist lang. Diese treten vermehrt in Zeiten gesellschaftlicher Krisen und Umbrüchen auf. Das Seminar möchte zu einem besseren Verständnis der Funktionen, Effekte und der Geschichte verschwörungsmysmischer Denkweisen beitragen. Es wird u.a. gefragt:

- Was macht eine Erklärung zu einer Verschwörungserzählung?
- Was macht die Verschwörungsmysmen/-theorien für viele Menschen so attraktiv?
- Warum bedienen Verschwörungsmysmen und rechtes Gedankengut sich gegenseitig?
- Warum ist es für uns Gewerkschaftler*innen politisch so wichtig die Verschwörungserzählungen von den rationalen Erklärungen zu unterscheiden?

31.07.-04.08.2023

Nr.: **GPB**
MO0323073102

Veranstalter:
ver.di GPB

Ort:
ver.di Bildungszentrum
Mosbach

Kosten:
Für ver.di-Mitglieder
kostenlos. Für Nicht-ver.di-
Mitglieder: Seminargebühr
inkl. Tagungspauschale und
Unterkunft beträgt 425,00
EUR (inkl. MwSt.)

Anmelden





Ein aufsuchendes Bildungsprojekt von



Gefördert durch



Administriert durch

